



Sven Plöger

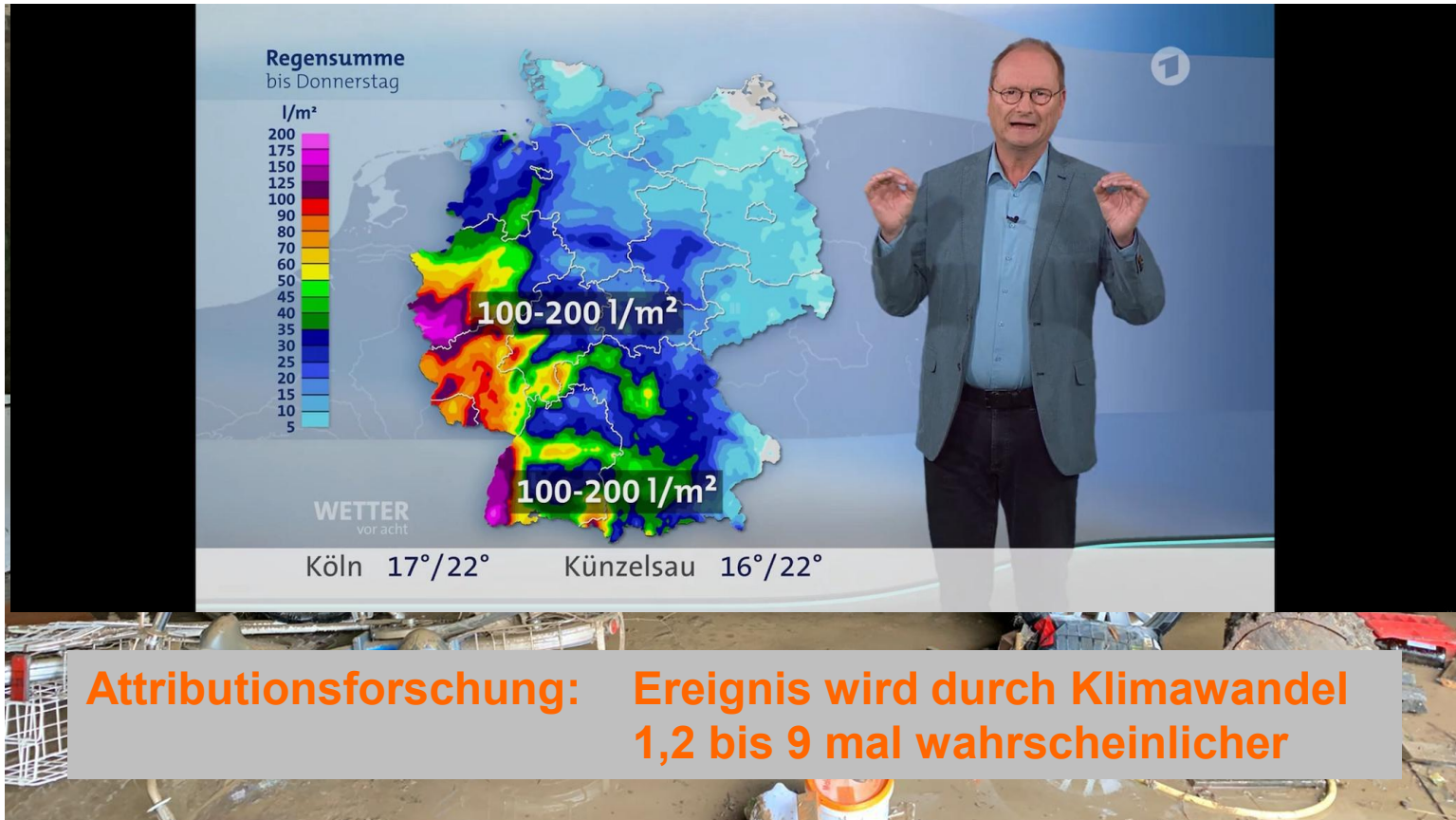
Diplom-Meteorologe
TV-Moderator



Zieht Euch warm an,
es wird heiß!

Foto: Benedikt Schmidt

17.09.2021





Lebenselixier

&



lebensgefährlich

Januar 2018 bis April 2021: 40 Monate

davon trockener als das Mittel: 29 Monate

davon nasser als das Mittel: 11 Monate

Derzeit: 3jährige Dürre außergewöhnlich

„Zukunft“: 10jährige Dürren normal



... gefährdet durch den Klimawandel

... kann zum Klimaschutz beitragen

... gefährdet durch unseren Umgang mit ihm



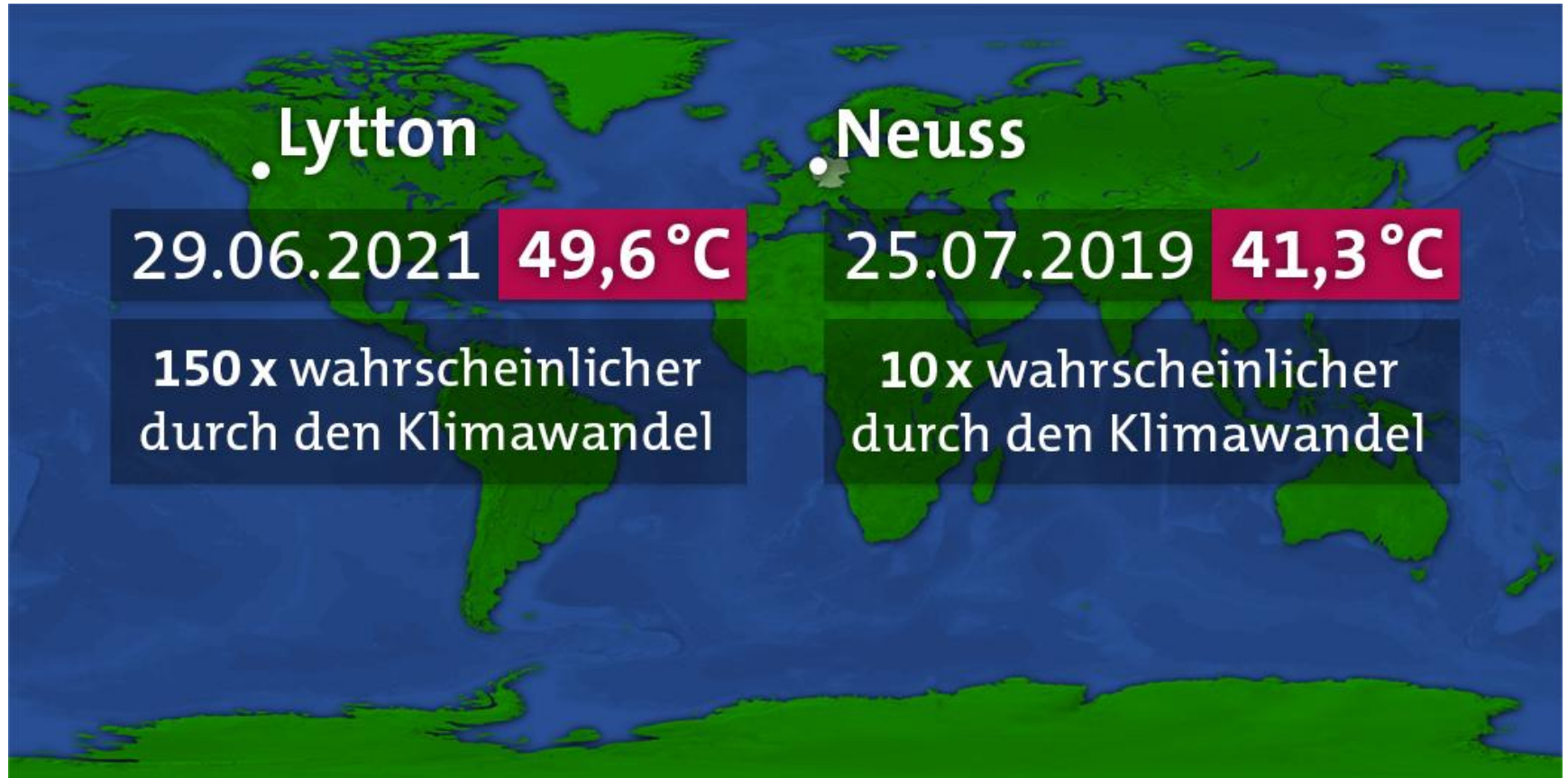
Hitze, Dürre, Starkregen – das Wetter wird extremer

Was hat das arktische Eis mit unserem Wetter zu tun?

Einordnung des Temperaturanstieges

Klimawandel, kognitive Dissonanz und Corona

Gedanken zur Lösung mit Blick auf den Wald





Schneemassen im Januar 2019 und 2021



Sven Plöger

Diplom-Meteorologe
TV-Moderator





Hitze, Dürre, Starkregen – das Wetter wird extremer

Was hat das arktische Eis mit unserem Wetter zu tun?

Einordnung des Temperaturanstieges

Klimawandel, kognitive Dissonanz und Corona

Gedanken zur Lösung mit Blick auf den Wald



$$\begin{aligned}\mathcal{L} = & -\frac{1}{4}\mathbf{W}_{\mu\nu}\mathbf{W}^{\mu\nu} - \frac{1}{4}\mathbf{B}_{\mu\nu}\mathbf{B}^{\mu\nu} - \frac{1}{4}\mathbf{G}_{\mu\nu}\mathbf{G}^{\mu\nu} \\ & + \bar{L}\gamma^\mu(i\partial_\mu - \frac{1}{2}g\tau\mathbf{W}_\mu - \frac{1}{2}g'Y B_\mu)L \\ & + \bar{R}\gamma^\mu(i\partial_\mu - \frac{1}{2}g'Y B_\mu)R \\ & + |(i\partial_\mu - \frac{1}{2}g\tau\mathbf{W}_\mu - \frac{1}{2}g'Y B_\mu)\phi|^2 - V(\phi) \\ & - (g_1\bar{L}\phi R + g_2\bar{L}\tilde{\phi}R + \text{herm.conj.}) \\ & + \frac{1}{2}g_s(\bar{\Psi}_q^j\gamma^\mu\lambda_{jk}^a\Psi_q^k)G_\mu^a\end{aligned}$$

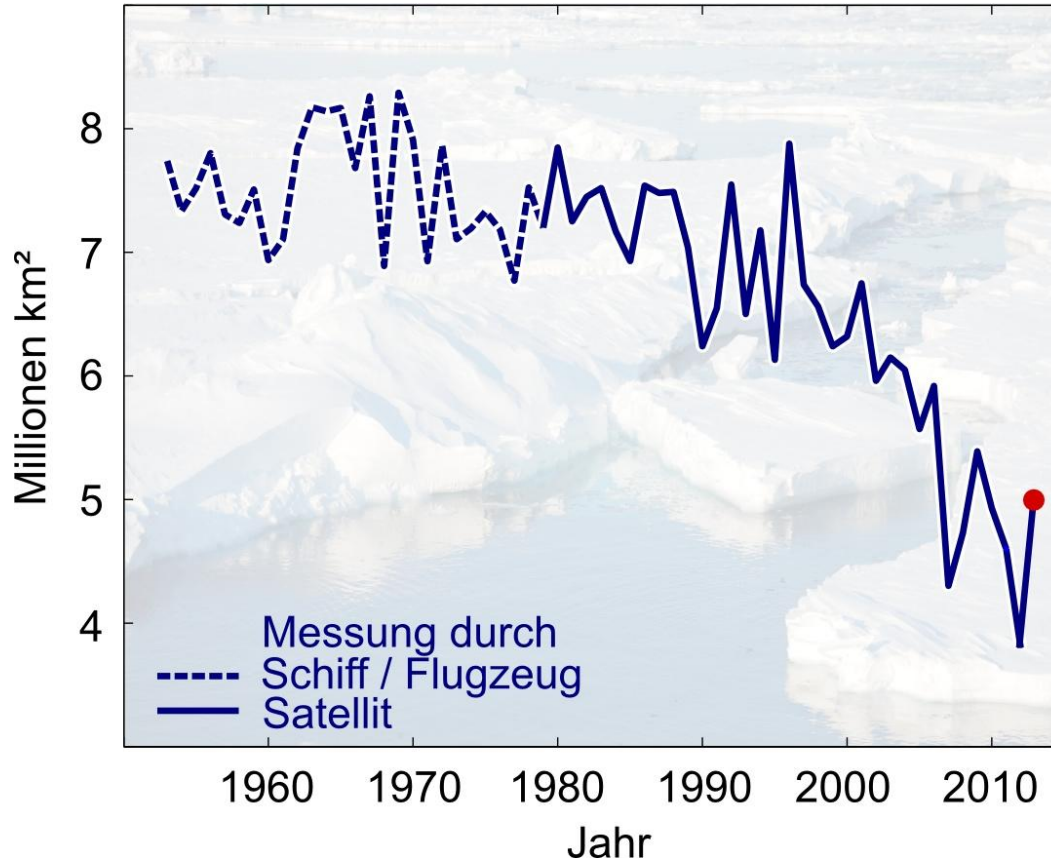
Arktisches Eis – Rückgang 1979-2013



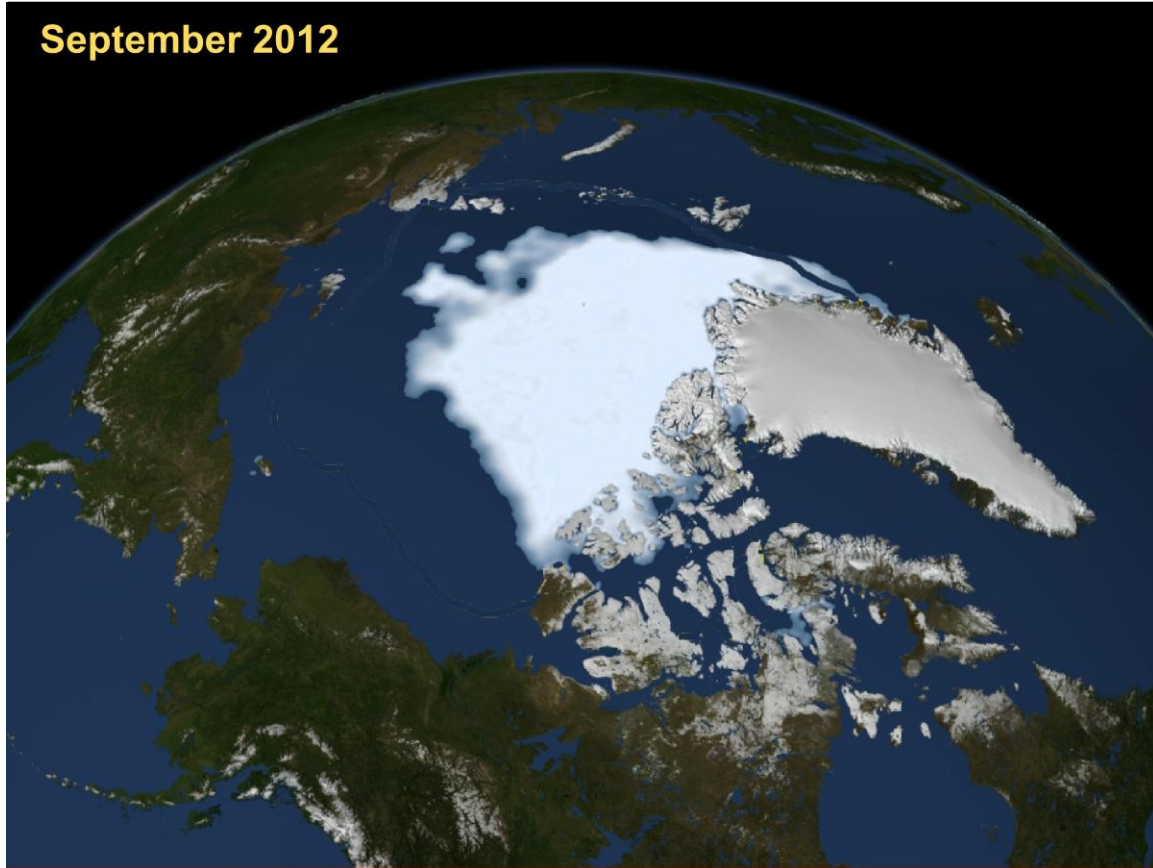
Sven Plöger

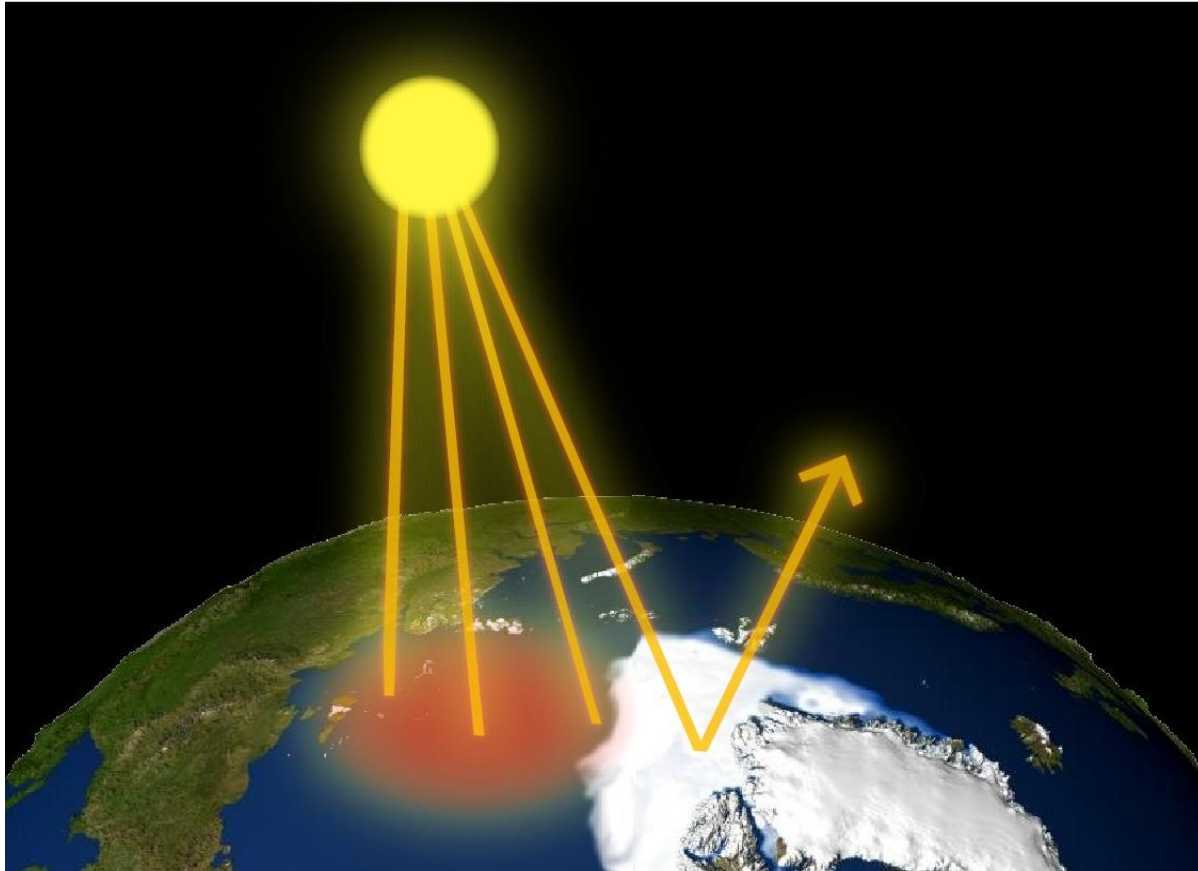
Diplom-Meteorologe
TV-Moderator





September 2012



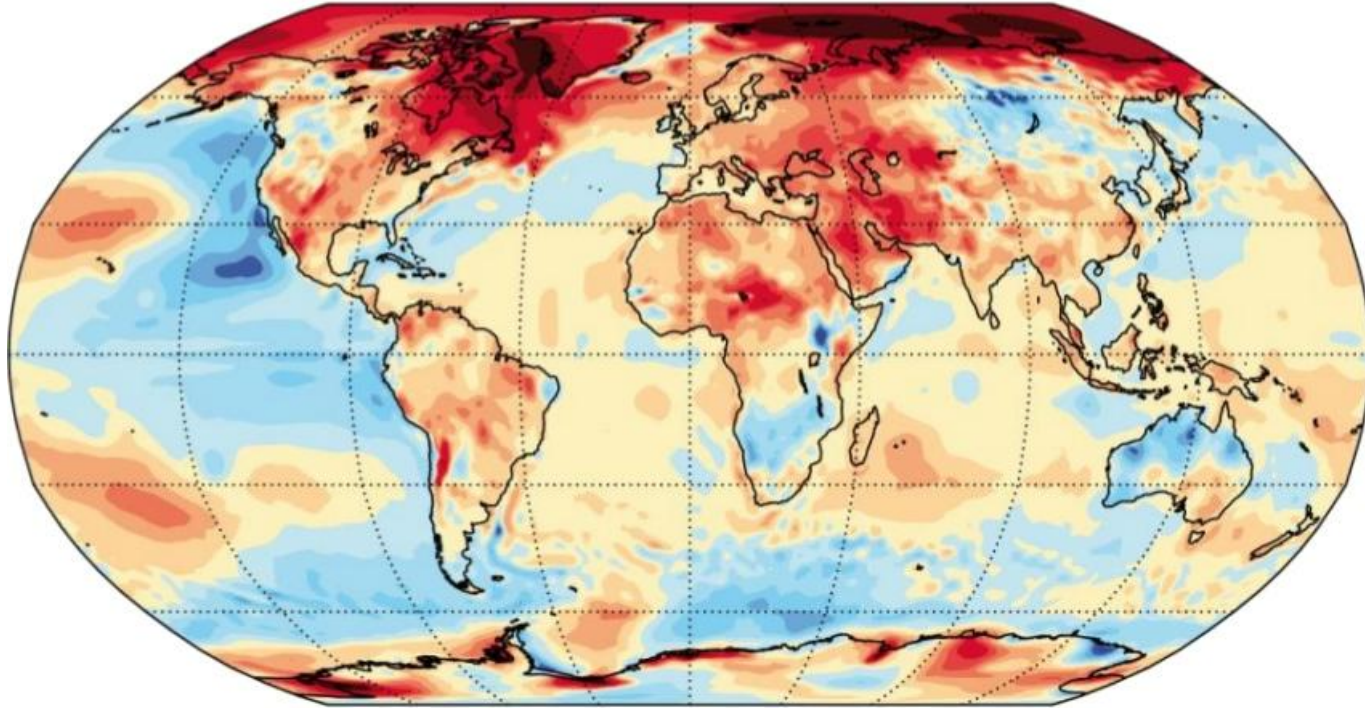


Erwärmung hoher Breiten



Sven Plöger

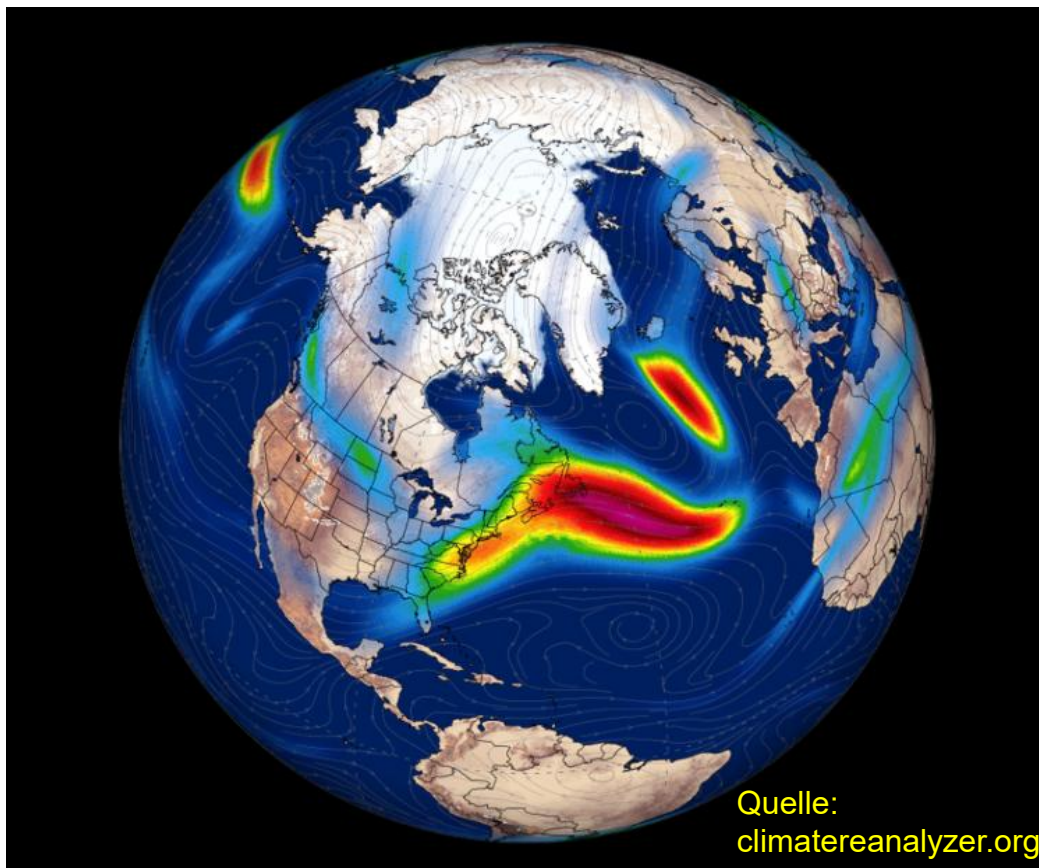
Diplom-Meteorologe
TV-Moderator



Differences between 2000-2012 and 1990-1999 (°C)



Max-Planck-Institut
für Meteorologie



Elbeflut August 2002



Sven Plöger

Diplom-Meteorologe
TV-Moderator



07.05.2026

Sven Plöger, 2021

18



Im Hochsommer...



Sven Plöger
Diplom-Meteorologe
TV-Moderator







Hitze, Dürre, Starkregen – das Wetter wird extremer

Was hat das arktische Eis mit unserem Wetter zu tun?

Einordnung des Temperaturanstieges

Klimawandel, kognitive Dissonanz und Corona

Gedanken zur Lösung mit Blick auf den Wald

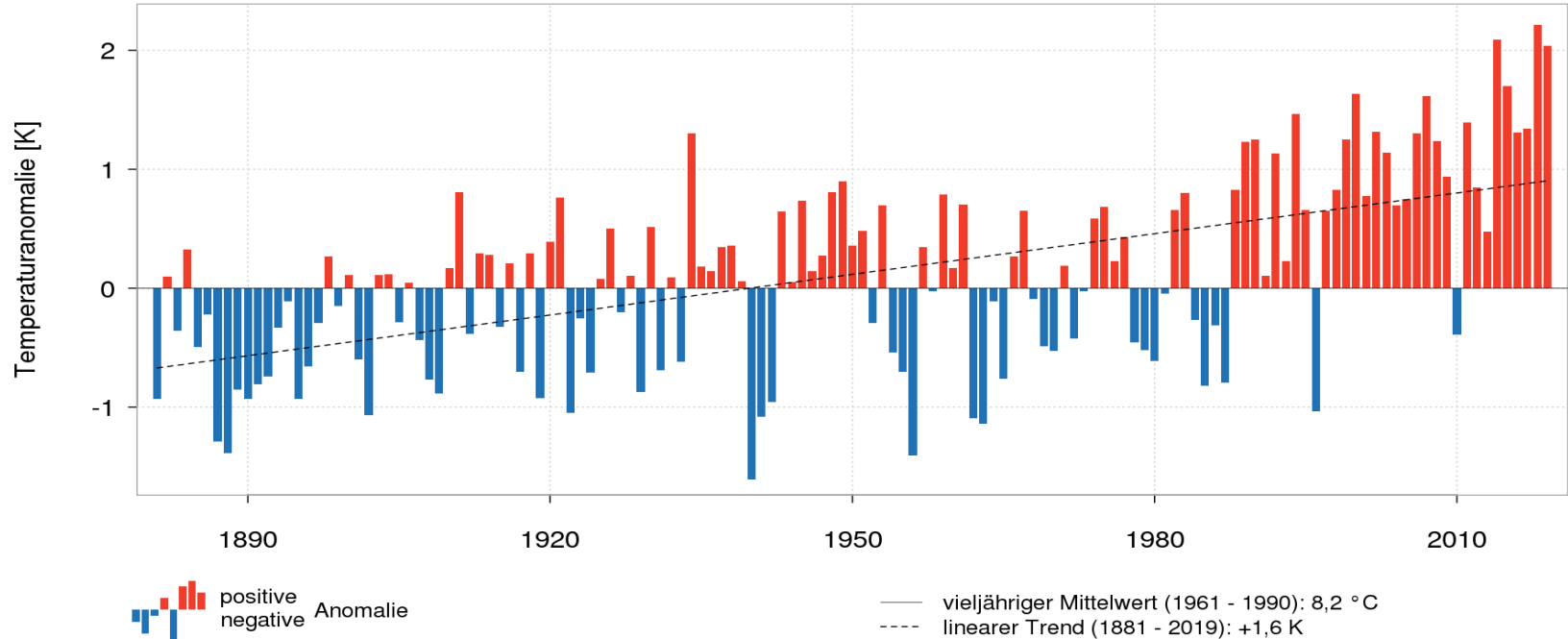


Temperaturanomalie

Deutschland Jahr

1881 - 2019

Referenzzeitraum 1961 - 1990



Letzte 100 Jahre: + 1,0 °C

September 2020: + 1,3 °C

Ziel COP 21 (Paris): + 1,5 °C

Seit letzter Eiszeit: + 4 °C

Nächste 100 Jahre: + 2 bis + 4 °C

So sahen die Alpen in der Eiszeit aus



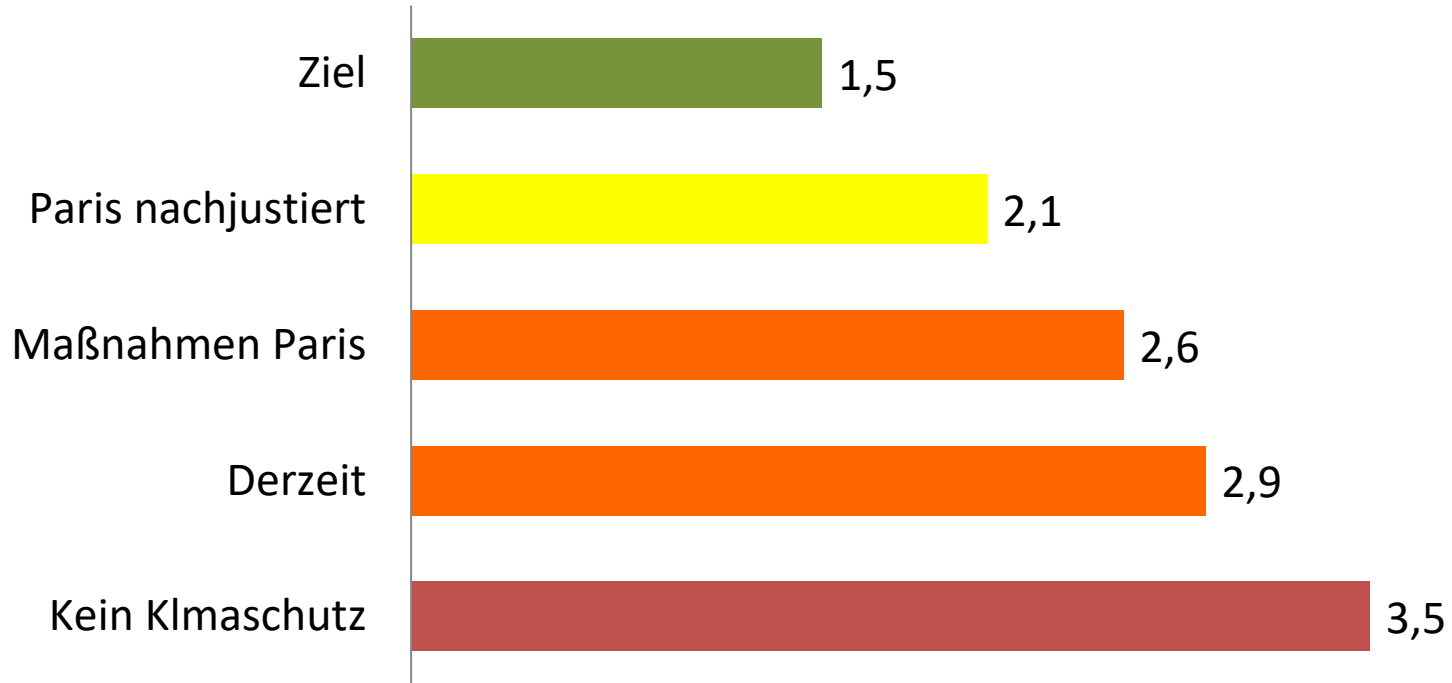
Sven Plöger

Diplom-Meteorologe
TV-Moderator





Temperaturanstieg (°C)



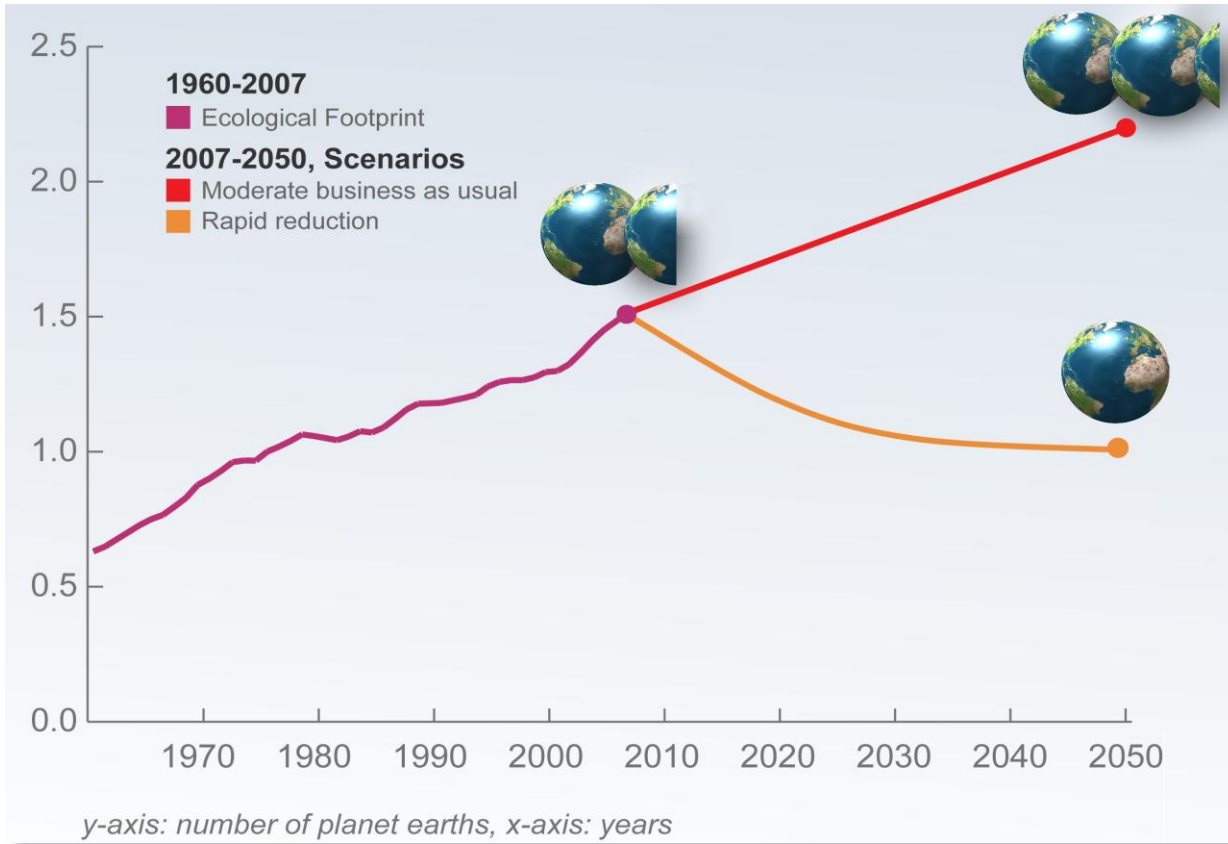
Ranking	CO ₂ -Emissionen in Mio. t	globaler Anteil in %
1. China	11.256	29,7
2. USA	5.275	13,9
3. Indien	2.622	6,9
4. Russland	1.748	4,6
5. Japan	1.199	3,2
6. Deutschland	753	2,0
7. Iran	728	1,9
8. Südkorea	695	1,8
9. Saudi-Arabien	625	1,7
10. Kanada	594	1,6

Deutschland liegt auf
Platz 6 von 194 Ländern

Oder andersherum:
187 von 194 Ländern
emittieren weniger Kohlendioxid als Deutschland.

Quelle: [EU-Kommission](#) : Fossil CO₂ and GHG emissions of all world countries, 2019 report. Bezugsjahr: 2018

Der menschliche Fußabdruck





Hitze, Dürre, Starkregen – das Wetter wird extremer

Was hat das arktische Eis mit unserem Wetter zu tun?

Einordnung des Temperaturanstieges

Klimawandel, kognitive Dissonanz und Corona

Gedanken zur Lösung mit Blick auf den Wald



Asteroideneinschlag: Corona versus Klimawandel



Sven Plöger

Diplom-Meteorologe
TV-Moderator







„Der Klimawandel ist das Ergebnis des größten Marktversagens dieser Welt!“



Hitze, Dürre, Starkregen – das Wetter wird extremer

Was hat das arktische Eis mit unserem Wetter zu tun?

Einordnung des Temperaturanstieges

Klimawandel, kognitive Dissonanz und Corona

Gedanken zur Lösung mit Blick auf den Wald



Freizeit, Jagd, Forstwirtschaft, Naturschutz

ETH-Studie: 900 Millionen ha Wald

Kühlende Wirkung

Rückhalt bei Starkregen

Trinkwasser

Dauerwald ohne Kahlschlag



Es kommt auf jeden Einzelnen an!



Sven Plöger

Diplom-Meteorologe
TV-Moderator





Eine Energiewende ist unvermeidbar und ein großer Erfolg, wenn China sie nachmacht

Dieser Planet braucht uns nicht, wir aber ihn!



Sven Plöger

Diplom-Meteorologe
TV-Moderator





Sven Plöger

ZIEHT EUCH WARM AN, ES WIRD HEISS!

Den Klimawandel
verstehen und
aus der Krise
für die Welt von
morgen lernen

WESTEND
**SPIEGEL
Bestseller**

MIT EINEM BEITRAG VON
ECKART VON HIRSCHHAUSEN

